

ひきこもり

不登校

発達

進路

いじめ

ニート

ひとりで 悩んで いませんか?

面談

※面談は、事前にご連絡ください。

電話

メール

相談無料

火~土曜日
9:30~17:30

悩みごとをひとりで抱え込まないで、お話をお聞かせください。

相談は、ご本人でも、ご家族でもかまいません。

私たちと一緒に、これからのことをゆっくり考えていきましょう。

TEL
FAX

024-546-0006

E-Mail soudan-fukushima@gaea.ocn.ne.jp

※受信の設定によってはこちらからの返信が届かない場合があります。

福島県青少年総合相談センター



<http://www.fukushima-youth.com>

福島県ひきこもり支援センター



<http://fhc.beans-fukushima.or.jp/>

※これらのセンターは、福島県の委託を受け福島県青少年育成県民会議（一部は特定非営利活動法人ビーンズふくしま）が運営するものです。

駐車場有り

〒960-8153

福島県福島市黒岩字田部屋53番5号 福島県青少年会館内

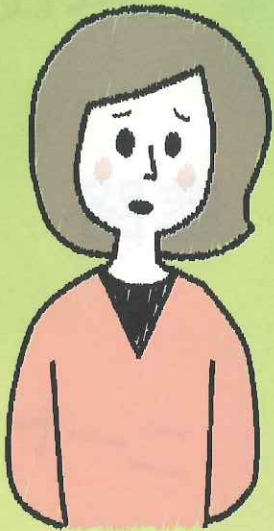
【JRのご利用】 東北新幹線福島駅下車（タクシー約10分）
東北本線南福島駅下車（タクシー約3分・徒歩約15分）

【バスのご利用】 福島駅東口から福島交通バス利用
〔二本松行・松川行・医大病院行・蓬萊団地行・伏拝行 など〕

- 旧国道経由：沖高バス停・素利町バス停
（福島駅から約15分）下車徒歩5分
- バイパス経由：鳥谷野扇田バス停・中島バス停
（福島駅から約15分）下車徒歩約5分



ひとりで
悩んで
いませんか？



- 不安で何も手に付かない
- 現状を変えたいけれど
どうしたらよいのかわからない
- 子どもの発達について不安に思っている
- 悩みをどこに相談すればよいか分からない
- 人と話をするのが苦手であまりいえない

一人ひとりの状況に合わせた支援を考え、
継続的なサポートを行います。

また、あなたの意思を尊重しながら、
他の専門機関と連携して解決に向けた
支援を行います。



● 関係機関との連携による支援

福島県では、さまざまな支援機関との連携を
図り、県民の社会参加や自立を継続的かつ総合
的に支援するために、青少年支援協議会を設置
しています。

青少年
総合相談センター

ひきこもり
支援センター

教育

民間支援団体

県青少年支援協議会

矯正・更生保護

雇用

保健・福祉

● 相談内容の守秘

相談の際には、ご本人やご家族の同意のもと
で個人情報をお預かりします。お預かりした個人
情報については、支援以外の目的には使用し
ません。

ひきこもりに関する面談は郡山市内でも実施可能です。

福島県ひきこもり支援センター 郡山サテライト

